



УПРАВЛЕНИЕ СТРОИТЕЛЬСТВА И АРХИТЕКТУРЫ ЛИПЕЦКОЙ ОБЛАСТИ

ПРИКАЗ

«26» августа 2021 года

г. Липецк

№ 223

О принятии решения о подготовке проекта межевания территории, ограниченной улицами Зегеля, Плеханова, Гагарина, Интернациональная в городе Липецке

В соответствии со статьями 8.2, 41-43, 45, 46 Градостроительного кодекса Российской Федерации, с подпунктом «д» пункта 5 статьи 2 Закона Липецкой области от 26.12.2014 №357-ОЗ «О перераспределении полномочий между органами местного самоуправления муниципальных образований Липецкой области и органами государственной власти Липецкой области», с частью 2 постановления администрации Липецкой области от 24.01.2020 №21 «Об осуществлении органами государственной власти Липецкой области перераспределенных полномочий» и в связи с обращением департамента градостроительства и архитектуры города Липецка от 04.08.2021 №3825-19-01-08,

ПРИКАЗЫВАЮ:

1. Разрешить департаменту градостроительства и архитектуры города Липецка подготовку проекта межевания территории, ограниченной улицами Зегеля, Плеханова, Гагарина, Интернациональная в городе Липецке.
2. Установить, что проект межевания территории, ограниченной улицами Зегеля, Плеханова, Гагарина, Интернациональная в городе Липецке должен быть представлен в управление строительства и архитектуры Липецкой области не позднее 6 месяцев со дня издания настоящего приказа.
3. Управлению строительства и архитектуры Липецкой области направить настоящий приказ главе города Липецка для его размещения на официальном сайте администрации города Липецка в информационно - телекоммуникационной сети «Интернет» в течение 3 дней со дня издания настоящего приказа.

4. Управлению строительства и архитектуры Липецкой области обеспечить опубликование и размещение в порядке, установленном для официального опубликования правовых актов Липецкой области, иной официальной информации, настоящего приказа на официальном сайте управления строительства и архитектуры Липецкой области в информационно - телекоммуникационной сети «Интернет» в течение 3 дней со дня издания настоящего приказа.

5. Настоящий приказ вступает в силу со дня его подписания.

И.о. начальника управления –
главного архитектора области

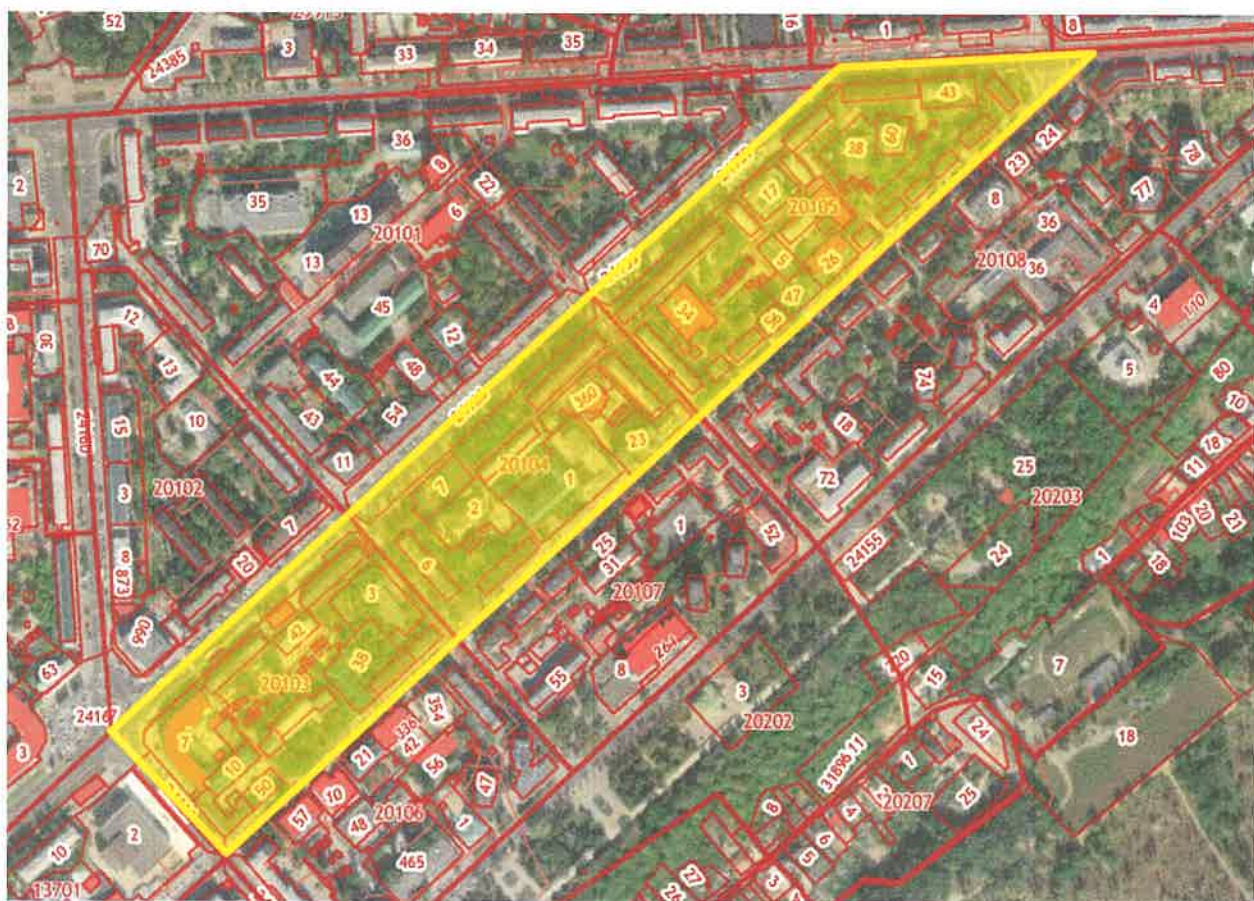


А.П. Болгов

Приложение
к приказу управления строительства и
архитектуры Липецкой области

26.08.2021 № 223

Схема территории подготовки проекта межевания территории, ограниченной улицами Зегеля, Плеханова, Гагарина, Интернациональная в городе Липецке



Условные обозначения



- граница проектирования