



УПРАВЛЕНИЕ СТРОИТЕЛЬСТВА И АРХИТЕКТУРЫ ЛИПЕЦКОЙ ОБЛАСТИ

ПРИКАЗ

15 декабря 2021 г.

г. Липецк

№ 403

О принятии решения о подготовке проекта внесения изменений в проект планировки и проект межевания территории микрорайона, ограниченного улицами Водопьянова, им. Генерала Меркулова, П.И. Смородина в городе Липецке, утвержденный постановлением администрации города Липецка от 30.03.2018 №456, в части межевания

В соответствии со статьями 8.2, 41-43, 45, 46 Градостроительного кодекса Российской Федерации, с подпунктом «д» пункта 5 статьи 2 Закона Липецкой области от 26.12.2014 №357-ОЗ «О перераспределении полномочий между органами местного самоуправления муниципальных образований Липецкой области и органами государственной власти Липецкой области», с частью 2 постановления администрации Липецкой области от 24.01.2020 №21 «Об осуществлении органами государственной власти Липецкой области перераспределенных полномочий» и в связи с обращением Баутина Павла Ивановича от 06.12.2021 №43-1785,

ПРИКАЗЫВАЮ:

1. Разрешить Баутину П.И. подготовку проекта внесения изменений в проект планировки и проект межевания территории микрорайона, ограниченного улицами Водопьянова, им. Генерала Меркулова, П.И. Смородина в городе Липецке, утвержденный постановлением администрации города Липецка от 30.03.2018 №456, в части межевания (в редакции приказа управления строительства и архитектуры города Липецка от 15.07.2021 №125) за счет собственных средств согласно прилагаемой схеме (приложение).

2. Установить, что проект внесения изменений в проект планировки и проект межевания территории микрорайона, ограниченного улицами Водопьянова,

им. Генерала Меркулова, П.И. Смородина в городе Липецке, утвержденный постановлением администрации города Липецка от 30.03.2018 №456, в части межевания должен быть представлен в управление строительства и архитектуры Липецкой области не позднее 6 месяцев со дня издания настоящего приказа в полном объеме, в том числе файлы формата MID/MIF для внесения в систему ГИСОГД РГИС ЛО в составе отдельных файлов:

- границы разработки территории;
- красные линии;
- границы территории общего пользования;
- границы зон планируемого размещения объектов капитального строительства, линейных объектов;
- границы изменяемых/образуемых земельных участков;
- линии отступа от красных линий;
- границы публичных сервитутов (при наличии).

3. Управлению строительства и архитектуры Липецкой области направить настоящий приказ главе города Липецка для его размещения на официальном сайте администрации города Липецка в информационно - телекоммуникационной сети «Интернет» в течение 3 дней со дня издания настоящего приказа.

4. Управлению строительства и архитектуры Липецкой области обеспечить опубликование и размещение в порядке, установленном для официального опубликования правовых актов Липецкой области, иной официальной информации, настоящего приказа на официальном сайте управления строительства и архитектуры Липецкой области в информационно - телекоммуникационной сети «Интернет» в течение 3 дней со дня издания настоящего приказа.

5. Настоящий приказ вступает в силу со дня его подписания.

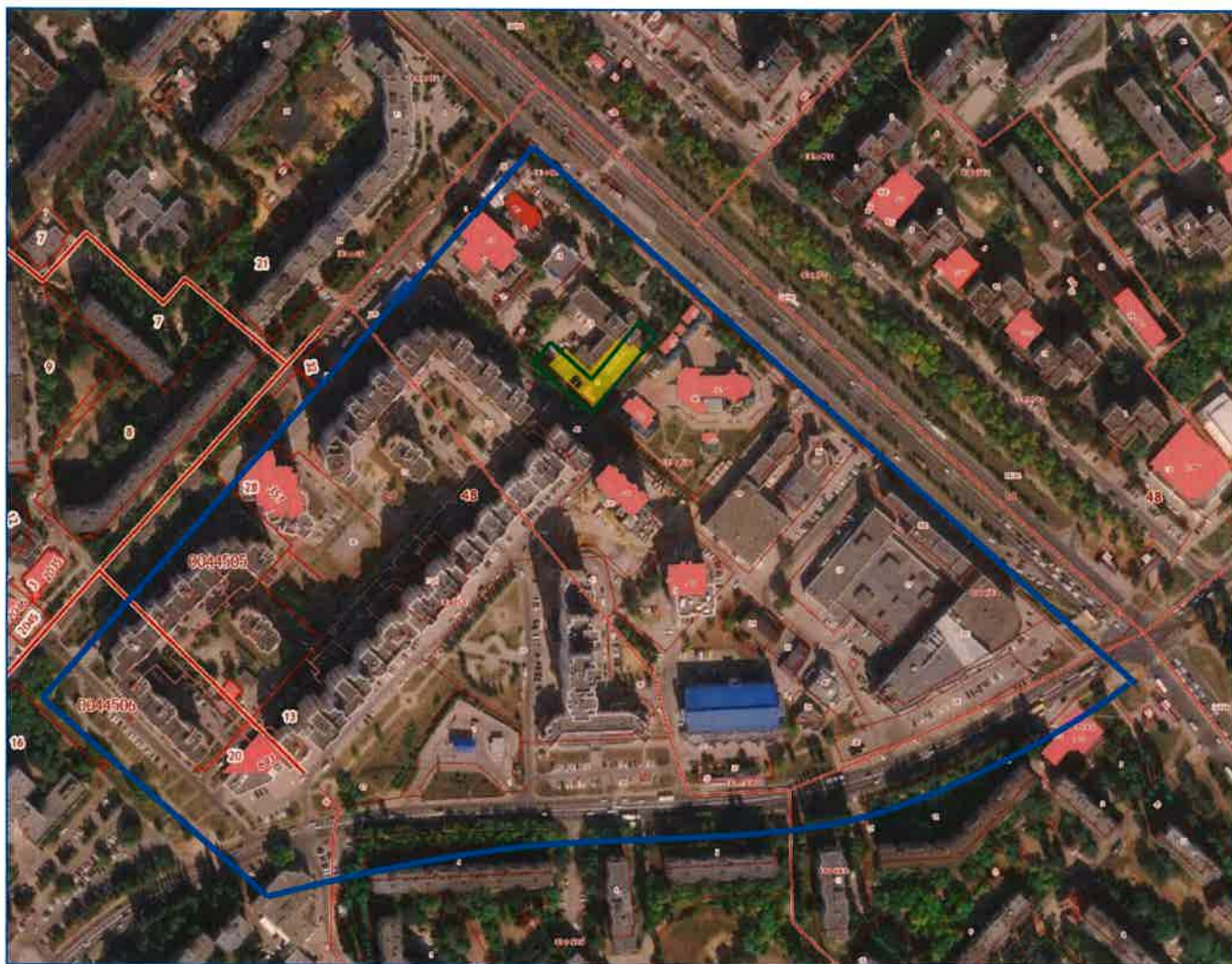
Начальник управления-
главный архитектор области





А.П. Болгов

Приложение
к приказу управления строительства и
архитектуры Липецкой области
15.12.2021 № 403

Схема границы территории для подготовки проекта внесения изменений в проект планировки и проект межевания территории микрорайона, ограниченного улицами Водопьянова, им. Генерала Меркулова, П.И. Смородина в городе Липецке, утвержденный постановлением администрации города Липецка от 30.03.2018 №456, в части межевания



Условные обозначения

-  -границы утвержденного проекта планировки и проекта межевания территории микрорайона
-  -границы подготовки проекта внесения изменений в проект планировки и проект межевания территории микрорайона