



УПРАВЛЕНИЕ СТРОИТЕЛЬСТВА И АРХИТЕКТУРЫ ЛИПЕЦКОЙ ОБЛАСТИ

ПРИКАЗ

«23» июня 2021 года

№ 163

г. Липецк

О принятии решения о подготовке внесения изменений в проект планировки и проект межевания территории с. Сселки в городе Липецке, утвержденного постановлением администрации города Липецка от 21.11.2012 №2458, в части квартала №140

В соответствии со ст. 8.2, 41-46 Градостроительного кодекса Российской Федерации, пунктом 5 статьи 2 Закона Липецкой области от 26.12.2014 №357-ОЗ «О перераспределении полномочий между органами местного самоуправления муниципальных образований Липецкой области и органами государственной власти Липецкой области», постановлением администрации Липецкой области от 24.01.2020 №21 «Об осуществлении органами государственной власти Липецкой области перераспределенных полномочий» и в связи с обращением Гуркина Сергея Николаевича от 05.07.2021 №43-1050,

ПРИКАЗЫВАЮ:

1. Разрешить Гуркину С.Н. подготовку проекта внесения изменений в проект планировки и проект межевания территории с. Сселки в городе Липецке, утвержденного постановлением администрации города Липецка от 21.11.2012 №2458, в части квартала №140 за счет собственных средств согласно прилагаемой схеме (приложение).

2. Установить, что проект внесения изменений в проект планировки и проект межевания территории с. Сселки в городе Липецке в части квартала №140 должен быть представлен в управление строительства и архитектуры Липецкой области не позднее 6 месяцев со дня издания настоящего приказа.

3. Управлению строительства и архитектуры Липецкой области направить настоящий приказ главе города Липецка для его размещения на официальном сайте администрации города Липецка в информационно - телекоммуникационной сети «Интернет» в течение 3 дней со дня издания настоящего приказа.

4. Управлению строительства и архитектуры Липецкой области обеспечить опубликование и размещение в порядке, установленном для официального опубликования правовых актов, иной официальной информации, настоящего приказа на официальном сайте управления строительства и архитектуры Липецкой области в информационно - телекоммуникационной сети «Интернет» в течение 3 дней со дня издания настоящего приказа.

5. Настоящий приказ вступает в силу со дня его подписания.

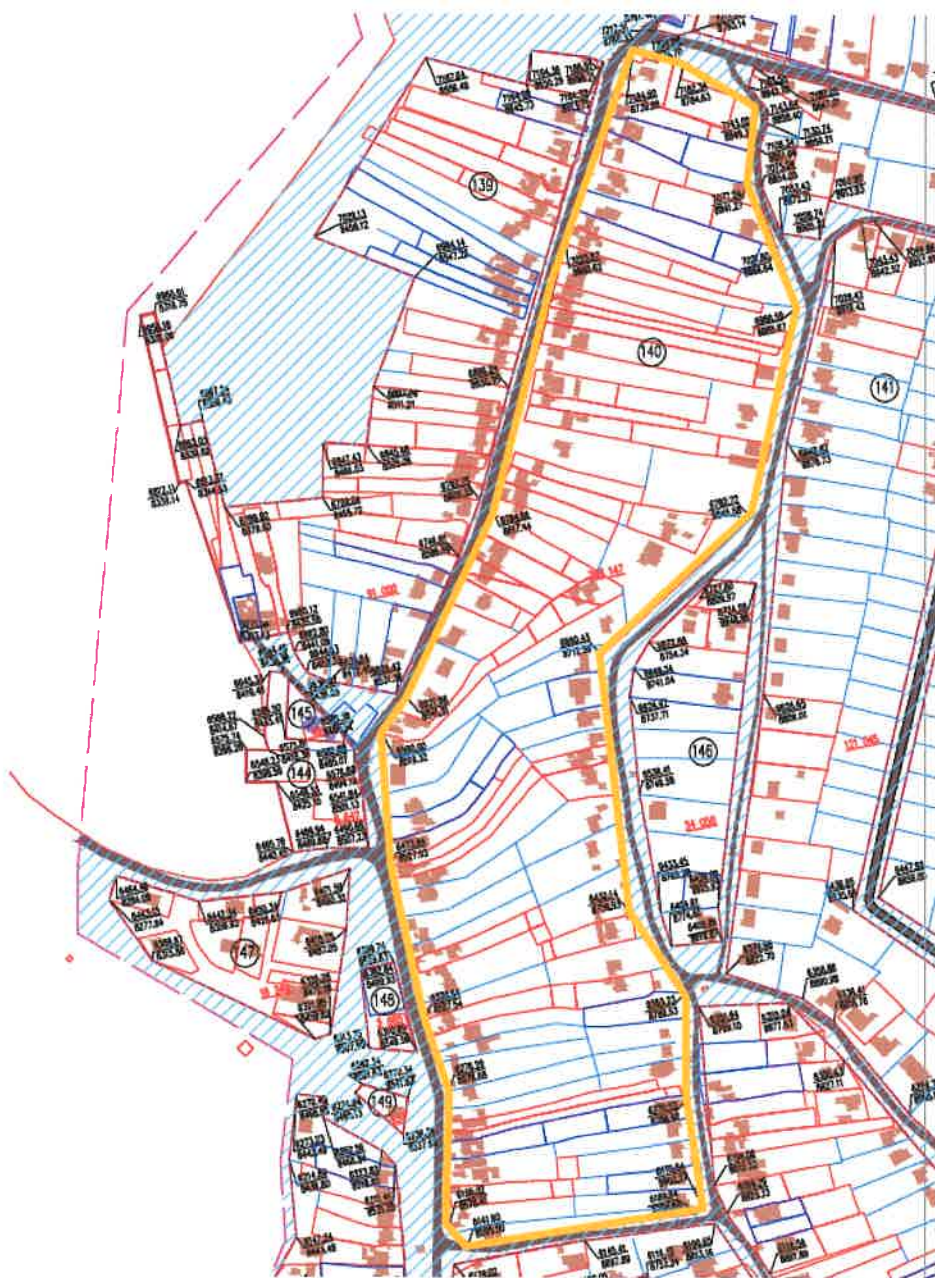
И.о. начальника управления –
главного архитектора области



А.П. Болгов

Приложение
к приказу управления строительства и
архитектуры Липецкой области
23.07.2021 № 163

Схема границ внесения изменений в проект планировки и проект межевания территории с. Сселки в городе Липецке части квартала №140



Условные обозначения



- границы внесения изменений в проект планировки и проект межевания территории с. Сселки части квартала №140