



УПРАВЛЕНИЕ СТРОИТЕЛЬСТВА И АРХИТЕКТУРЫ ЛИПЕЦКОЙ ОБЛАСТИ

ПРИКАЗ

« 28 » апреля 2021 года

№ 70

г. Липецк

О принятии решения о подготовке внесения изменений в проект планировки и проект межевания территории с. Сселки в городе Липецке, утвержденный приказом от 21.11.2012 №2458, в части межевания земельных участков в пределах кварталов №№ 137, 138, 139, 140, ограниченных ул. Советской, ул. Космонавтов, ул. Журавлиной, ул. Листопадной, ул. Гагарина

В соответствии со ст. 8.2, 41, 41.1, 41.2, 42, 43, 45 и 46 Градостроительного кодекса Российской Федерации от 29.12.2004 № 190-ФЗ, пунктом 5 статьи 2 Закона Липецкой области от 26.12.2014 №357-ОЗ «О перераспределении полномочий между органами местного самоуправления муниципальных образований Липецкой области и органами государственной власти Липецкой области», постановлением администрации Липецкой области от 24.01.2020 №21 «Об осуществлении органами государственной власти Липецкой области перераспределенных полномочий» и в связи с обращением Чалых Николая Ивановича от 20.04.2021 №43-539,

ПРИКАЗЫВАЮ:

1. Разрешить Чалых Н.И. подготовку проекта внесения изменений в проект планировки и проект межевания территории с. Сселки в городе Липецке, в части межевания земельных участков в пределах кварталов №№ 137, 138, 139, 140, ограниченных ул. Советской, ул. Космонавтов, ул. Журавлиной, ул. Листопадной, ул. Гагарина, утвержденных постановлением администрации города Липецка от 21.11.2012 №2458 за счет собственных средств согласно прилагаемым схемам.

2. Установить, что проект внесения изменений в проект планировки и проект межевания территории с. Сселки в городе Липецке, в части межевания земельных участков в пределах кварталов №№ 137, 138, 139, 140, ограниченных ул. Советской, ул. Космонавтов, ул. Журавлиной, ул. Листопадной, ул. Гагарина должен быть предоставлен в управление строительства и

архитектуры Липецкой области не позднее 6 месяцев со дня издания настоящего приказа.

3. Управлению строительства и архитектуры Липецкой области направить настоящий приказ главе города Липецка для его размещения на официальном сайте администрации города Липецка в информационно - телекоммуникационной сети «Интернет» в течение 3 дней со дня издания настоящего приказа.

4. Управлению строительства и архитектуры Липецкой области обеспечить опубликование и размещение в порядке, установленном для официального опубликования правовых актов, иной официальной информации, настоящего приказа на официальном сайте управления строительства и архитектуры Липецкой области в информационно - телекоммуникационной сети «Интернет» в течение 3 дней со дня издания настоящего приказа.

5. Настоящий приказ вступает в силу со дня его подписания.

И.о. начальника управления –
главного архитектора области

А.П. Болгов

Визы:

Начальник отдела
архитектуры, градостроительства
и планирования территорий
управления строительства и
архитектуры Липецкой области

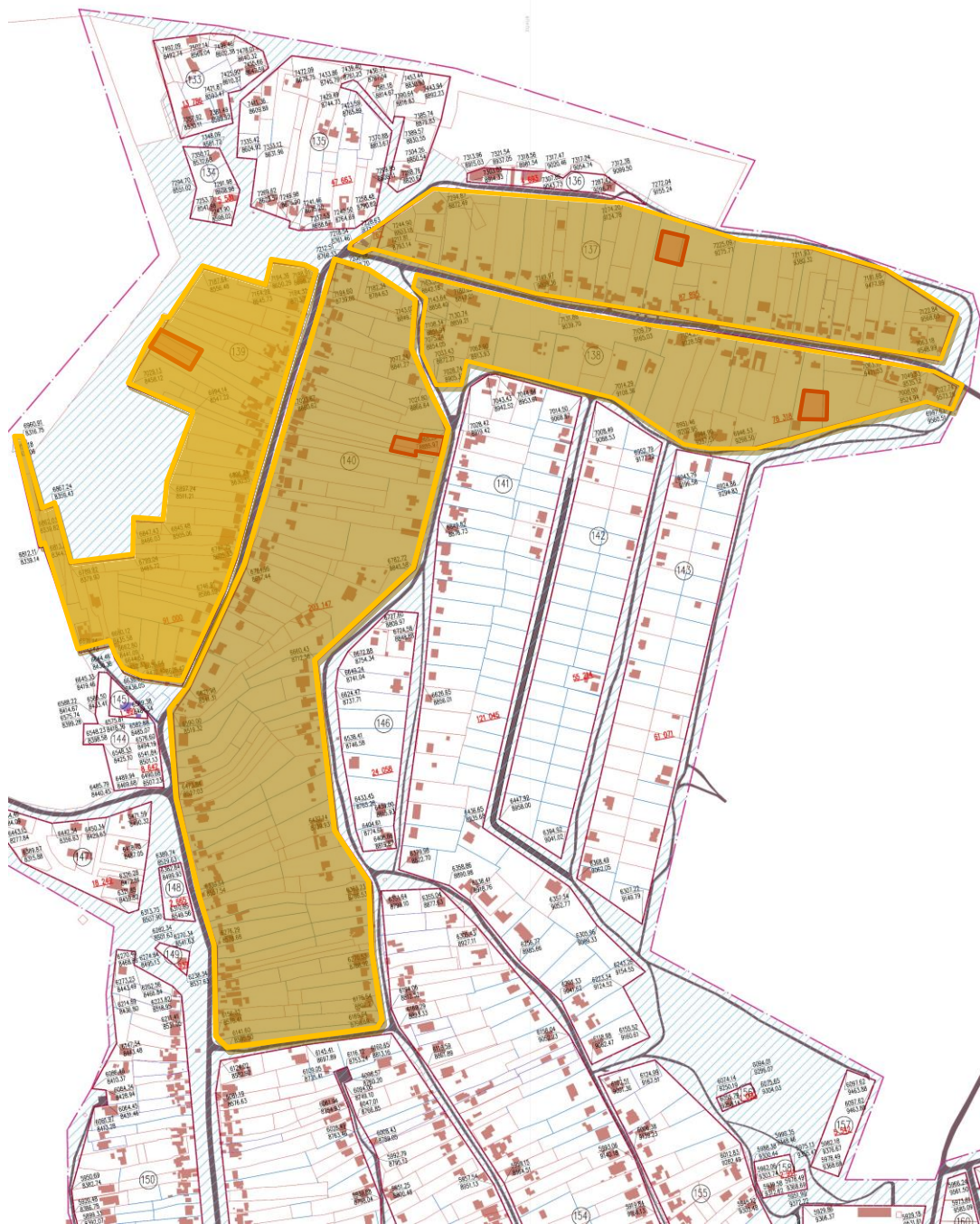
М.А. Гришина

Ведущий консультант правового
управления администрации
Липецкой области

Е.А. Грачева

Приложение
к приказу управления строительства и
архитектуры Липецкой области
28.04.2021 № 70

Схема подготовки проекта внесения изменений в проект планировки и проект межевания территории с. Сселки в городе Липецкев части межевания земельных участков в пределах кварталов №№ 137, 138, 139, 140, ограниченных ул. Советской, ул. Космонавтов, ул. Журавлиной, ул. Листопадной, ул. Гагарина.



Условные обозначения



- границы разработки документации по планировке территории



- граница расположения земельного участка