



УПРАВЛЕНИЕ СТРОИТЕЛЬСТВА И АРХИТЕКТУРЫ ЛИПЕЦКОЙ ОБЛАСТИ

ПРИКАЗ

«28» апреля 2021 года

№ 73

г. Липецк

О принятии решения о подготовке внесения изменений в проект планировки и проект межевания территории с. Сселки в городе Липецке, в части межевания 231 квартала

В соответствии со ст. 8.2, 41, 41.1, 41.2, 42, 43, 45 и 46 Градостроительного кодекса Российской Федерации от 29.12.2004 №190-ФЗ, пунктом 5 статьи 2 Закона Липецкой области от 26.12.2014 №357-ОЗ «О перераспределении полномочий между органами местного самоуправления муниципальных образований Липецкой области и органами государственной власти Липецкой области», постановлением администрации Липецкой области от 24.01.2020г. №21 «Об осуществлении органами государственной власти Липецкой области перераспределенных полномочий» и в связи с обращением Сидорова Алексея Константиновича от 17.03.2021 №43-313,

ПРИКАЗЫВАЮ:

1. Разрешить Сидорову А.К. подготовку проекта внесения изменений в проект планировки и проект межевания территории с.Сселки в городе Липецке, в части межевания 231 квартала, утвержденного постановлением администрации города Липецка от 21.11.2012 №2458 (в редакции от 26.08.2020 №175) за счет собственных средств согласно прилагаемой схеме.

2. Установить, что проект внесения изменений в проект планировки и проект межевания территории с. Сселки в городе Липецке, в части межевания 231 квартала, должен быть представлен в управление строительства и архитектуры Липецкой области не позднее 6 месяцев со дня издания настоящего приказа.

3. Управлению строительства и архитектуры Липецкой области направить настоящий приказ главе города Липецка для его размещения на официальном сайте администрации города Липецка в информационно - телекоммуникационной сети «Интернет» в течение 3 дней со дня издания настоящего приказа.

4. Управлению строительства и архитектуры Липецкой области обеспечить опубликование и размещение в порядке, установленном для официального опубликования правовых актов, иной официальной информации, настоящего приказа на официальном сайте управления строительства и архитектуры Липецкой области в информационно - телекоммуникационной сети «Интернет» в течение 3 дней со дня издания настоящего приказа.

5. Настоящий приказ вступает в силу со дня его подписания.

И.о. начальника управления –
главного архитектора области



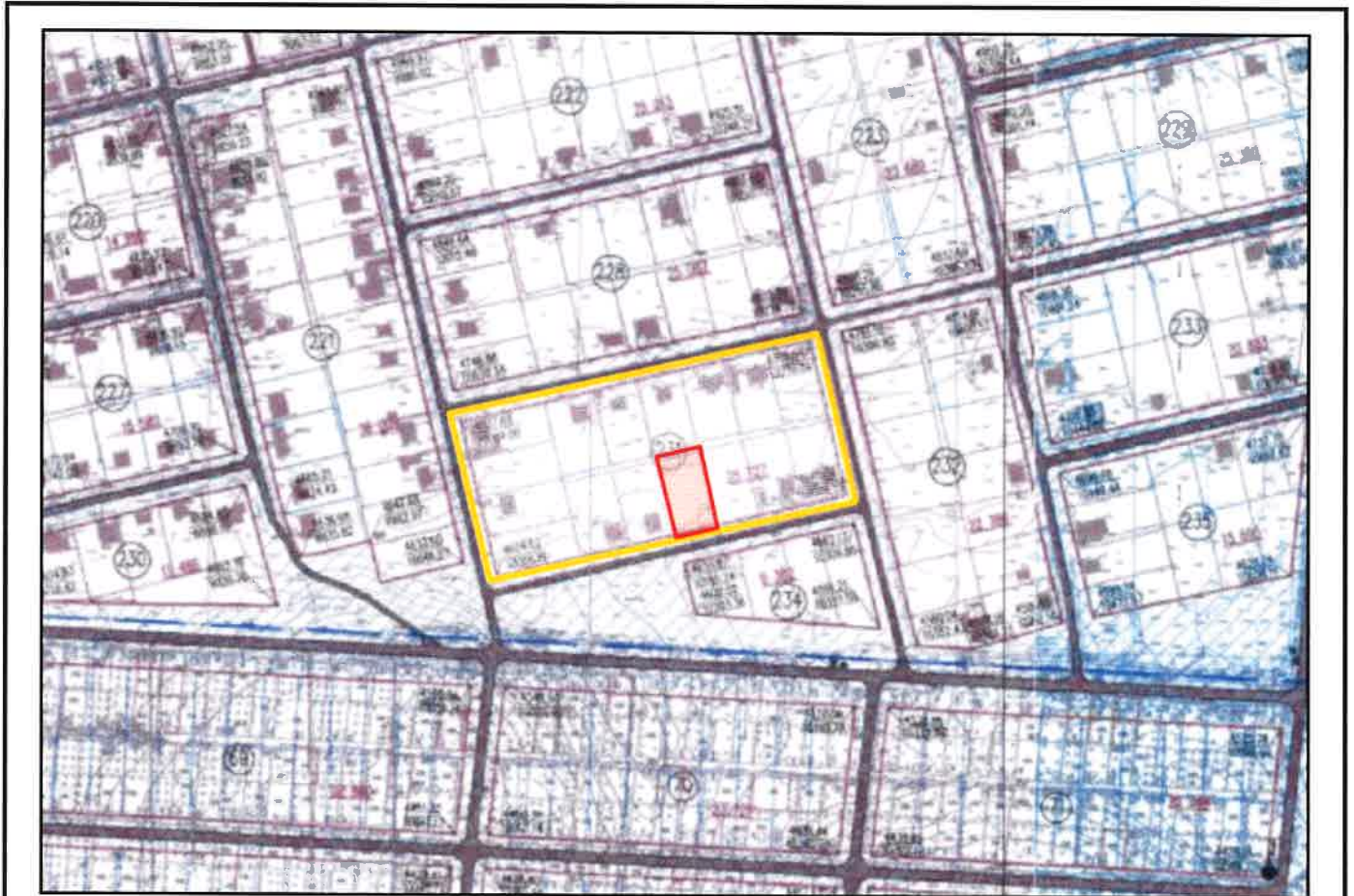
А.П. Болгов

Приложение

к приказу управления строительства и архитектуры Липецкой области

28.04.2021 № 43

Схема разработки проекта внесения изменений в проект планировки и проект межевания территории с. Сселки в городе Липецке, в части межевания 231 квартала



Условные обозначения



- границы разработки документации по планировке территории



- граница расположения земельного участка