



УПРАВЛЕНИЕ СТРОИТЕЛЬСТВА И АРХИТЕКТУРЫ ЛИПЕЦКОЙ ОБЛАСТИ

ПРИКАЗ

«17» мая 2021 года

№ 88

г. Липецк

О принятии решения о подготовке внесения изменений в документацию по планировке территории (проекта планировки и проекта межевания) жилого квартала в районе улиц Железняка-Ботаническая в городе Липецке, утвержденную приказом от 28.01.2021 №10

В соответствии со ст. 8.2, 41, 41.1, 41.2, 42, 43, 45 и 46 Градостроительного кодекса Российской Федерации от 29.12.2004 № 190-ФЗ, пунктом 5 статьи 2 Закона Липецкой области от 26.12.2014 №357-ОЗ «О перераспределении полномочий между органами местного самоуправления муниципальных образований Липецкой области и органами государственной власти Липецкой области», постановлением администрации Липецкой области от 24.01.2020 №21 «Об осуществлении органами государственной власти Липецкой области перераспределенных полномочий» и в связи с обращением генерального директора ООО СЗ ЗСК «СПОРТ-СИТИ» Коротких М.И. от 29.04.2021,

ПРИКАЗЫВАЮ:

1. Разрешить Коротких М.И. подготовку проекта внесения изменений в документацию по планировке территории (проекта планировки и проекта межевания) жилого квартала в районе улиц Железняка-Ботаническая в городе Липецке, утвержденную приказом от 28.01.2021 №10 за счет собственных средств согласно прилагаемым схемам.

2. Установить, что проект внесения изменений в документацию по планировке территории (проекта планировки и проекта межевания) жилого квартала в районе улиц Железняка-Ботаническая в городе Липецке, утвержденную постановлением от 28.01.2021 №10, должен быть предоставлен в управление строительства и архитектуры Липецкой области не позднее 6 месяцев со дня издания настоящего приказа.

3. Управлению строительства и архитектуры Липецкой области направить настоящий приказ главе города Липецка для его размещения на официальном сайте администрации города Липецка в информационно -

телекоммуникационной сети «Интернет» в течение 3 дней со дня издания настоящего приказа.

4. Управлению строительства и архитектуры Липецкой области обеспечить опубликование и размещение в порядке, установленном для официального опубликования правовых актов, иной официальной информации, настоящего приказа на официальном сайте управления строительства и архитектуры Липецкой области в информационно - телекоммуникационной сети «Интернет» в течение 3 дней со дня издания настоящего приказа.

5. Настоящий приказ вступает в силу со дня его подписания.

И.о. начальника управления –
главного архитектора области



А.П. Болгов

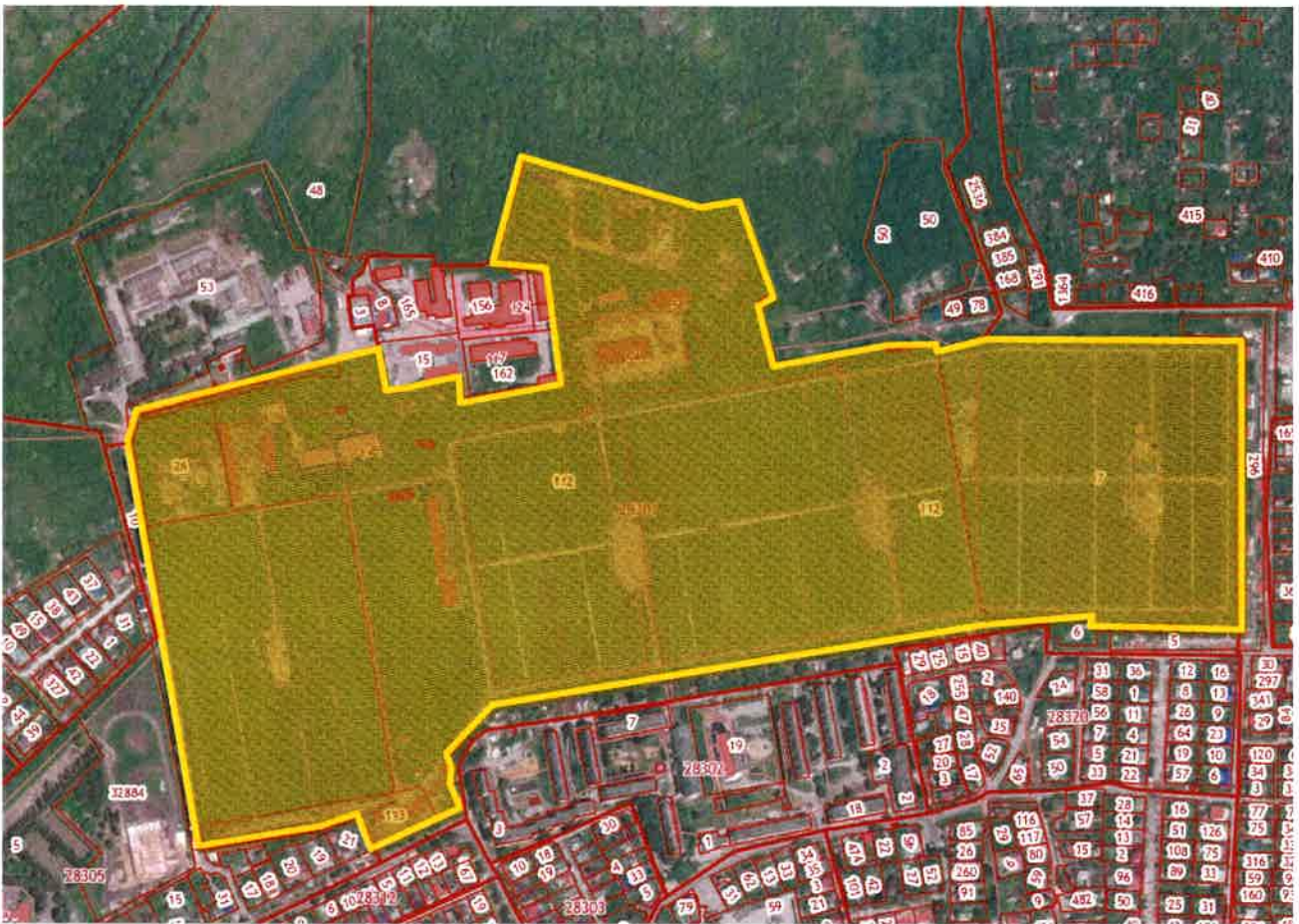
Приложение

к приказу управления строительства и
архитектуры Липецкой области

17.05.2021

№ 88

Схема планируемой территории проекта внесения изменений в документацию по планировке территории (проекта планировки и проекта межевания) жилого квартала в районе улиц Железняка-Ботаническая в городе Липецке



Условные обозначения



- границы разработки документации по планировке территории