



**УПРАВЛЕНИЕ СТРОИТЕЛЬСТВА И АРХИТЕКТУРЫ
ЛИПЕЦКОЙ ОБЛАСТИ**

ПРИКАЗ

23 ноября 2021 г.

г. Липецк

№ 370

О принятии решения о подготовке проекта внесения изменений в проект планировки и проект межевания территории жилого района, ограниченного улицами Речная, Механизаторов, проспектом Победы и Октябрьским мостом в городе Липецке, утвержденный постановлением администрации города Липецка от 13.10.2017 №2037, в части межевания XI квартала

В соответствии со статьями 8.2, 41-43, 45, 46, 56 Градостроительного кодекса Российской Федерации, с подпунктом «д» пункта 5 статьи 2 Закона Липецкой области от 26.12.2014 №357-ОЗ «О перераспределении полномочий между органами местного самоуправления муниципальных образований Липецкой области и органами государственной власти Липецкой области», с частью 2 постановления администрации Липецкой области от 24.01.2020 №21 «Об осуществлении органами государственной власти Липецкой области перераспределенных полномочий» и на основании обращения Наставшева Артема Сергеевича от 16.11.2021 №43-1703,

ПРИКАЗЫВАЮ:

1. Разрешить Наставшеву А.С. подготовку проекта внесения изменений в проект планировки и проект межевания территории жилого района, ограниченного улицами Речная, Механизаторов, проспектом Победы и Октябрьским мостом в городе Липецке, утвержденный постановлением администрации города Липецка от 13.10.2017 №2037, в части межевания XI квартала, за счет собственных средств согласно прилагаемой схеме (приложение).

2. Установить, что проект внесения изменений в проект планировки и проект межевания территории жилого района, ограниченного улицами Речная, Механизаторов, проспектом Победы и Октябрьским мостом в городе Липецке,

утвержденный постановлением администрации города Липецка от 13.10.2017 №2037, в части межевания XI квартала должен быть представлен в управление строительства и архитектуры Липецкой области не позднее 6 месяцев со дня издания настоящего приказа в полном объеме, в том числе файлы формата MID/MIF для внесения в систему ГИСОГД РГИС ЛО в составе отдельных файлов:

- границы разработки территории;
- красные линии;
- границы территории общего пользования;
- границы зон планируемого размещения объектов капитального строительства, линейных объектов;
- границы изменяемых/образуемых земельных участков;
- линии отступа от красных линий;
- границы публичных сервитутов (при наличии).

3. Управлению строительства и архитектуры Липецкой области направить настоящий приказ главе города Липецка для его размещения на официальном сайте администрации города Липецка в информационно - телекоммуникационной сети «Интернет» в течение 3 дней со дня издания настоящего приказа.

4. Управлению строительства и архитектуры Липецкой области обеспечить опубликование и размещение в порядке, установленном для официального опубликования правовых актов Липецкой области, иной официальной информации, настоящего приказа на официальном сайте управления строительства и архитектуры Липецкой области в информационно - телекоммуникационной сети «Интернет» в течение 3 дней со дня издания настоящего приказа.

5. Настоящий приказ вступает в силу со дня его подписания.

Начальник управления -
главный архитектор области



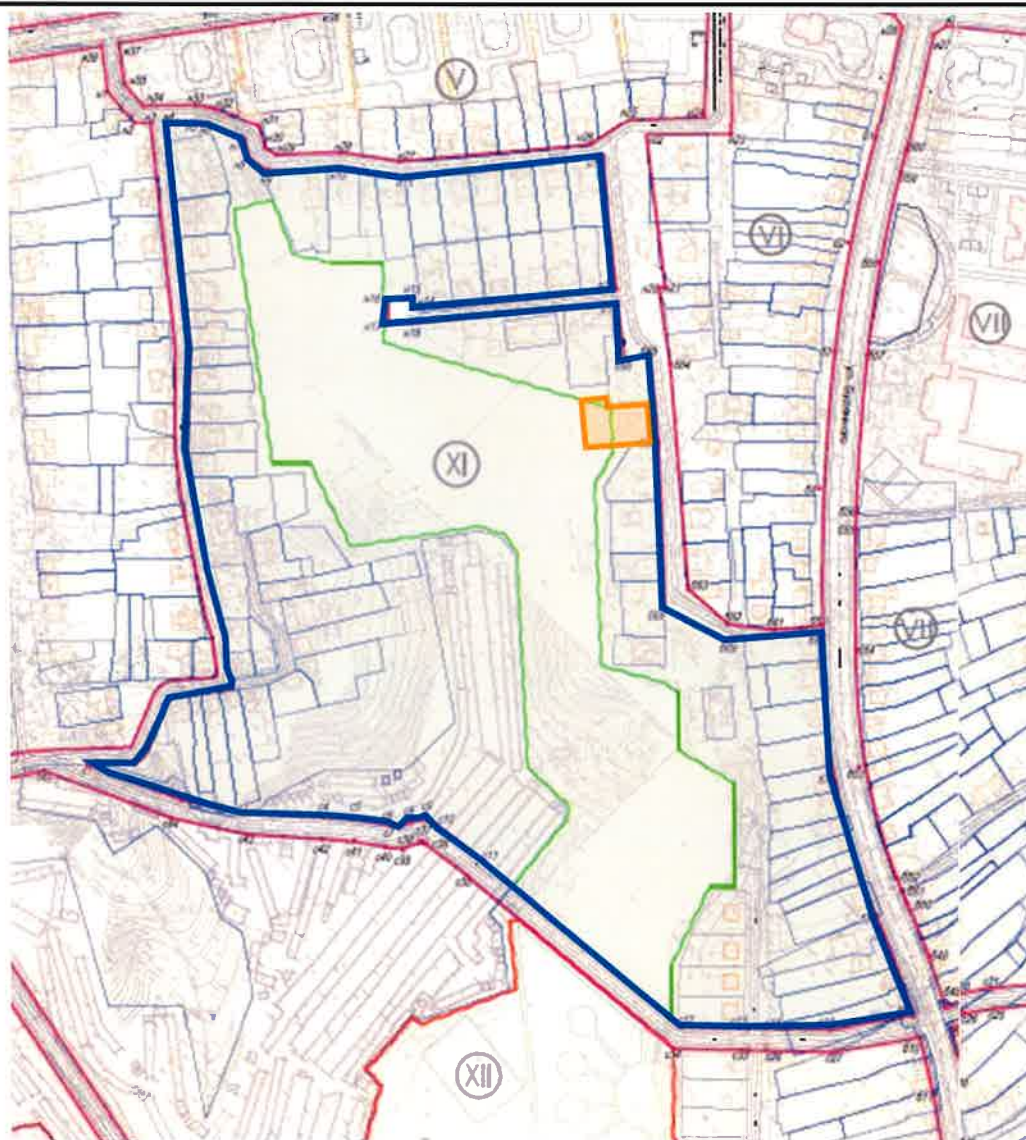
А.П. Болгов

Приложение

к приказу управления строительства и архитектуры Липецкой области

23.11.2021 № 370

Схема границ территории для подготовки проекта внесения изменений в проект планировки и проект межевания территории жилого района, ограниченного улицами Речная, Механизаторов, проспектом Победы и Октябрьским мостом в городе Липецке, утвержденный постановлением администрации города Липецка от 13.10.2017 №2037, в части межевания XI квартала



Условные обозначения



- граница территории, в части которой вносятся изменения



- граница разработки проекта внесения изменений