



**УПРАВЛЕНИЕ СТРОИТЕЛЬСТВА И АРХИТЕКТУРЫ  
ЛИПЕЦКОЙ ОБЛАСТИ**

**ПРИКАЗ**

26 декабря 2021 г.

г. Липецк

№ 420

О принятии решения о подготовке проекта внесения изменений в проект планировки и проект межевания территории с. Сселки в городе Липецке, утвержденный постановлением администрации города Липецка от 21.11.2012 №2458, в части межевания квартала №223

В соответствии со статьями 8.2, 41-43, 45, 46, 56 Градостроительного кодекса Российской Федерации, с подпунктом «д» пункта 5 статьи 2 Закона Липецкой области от 26.12.2014 №357-ОЗ «О перераспределении полномочий между органами местного самоуправления муниципальных образований Липецкой области и органами государственной власти Липецкой области», с частью 2 постановления администрации Липецкой области от 24.01.2020 №21 «Об осуществлении органами государственной власти Липецкой области перераспределенных полномочий» и на основании обращения Полякова Георгия Сергеевича от 16.12.2021 №43-1829,

**ПРИКАЗЫВАЮ:**

1. Разрешить Полякову Г.С. подготовку проекта внесения изменений в проект планировки и проект межевания территории с. Сселки в городе Липецке, утвержденный постановлением администрации города Липецка от 21.11.2012 №2458, в части межевания квартала №223 за счет собственных средств согласно прилагаемой схеме (приложение).

2. Установить, что проект внесения изменений в проект планировки и проект межевания территории с. Сселки в городе Липецке, в части межевания квартала №223 должен быть представлен на рассмотрение в управление строительства и архитектуры Липецкой области не позднее 6 месяцев со дня издания настоящего приказа в полном объеме, в том числе файлы формата MID/MIF для внесения в систему ГИСОГД РГИС ЛО в составе отдельных файлов:

- границы разработки территории;
- красные линии;
- границы территории общего пользования;
- границы зон планируемого размещения объектов капитального строительства, линейных объектов;
- границы изменяемых/образуемых земельных участков;
- линии отступа от красных линий;
- границы публичных сервитутов (при наличии).

3. Признать приказ управления строительства и архитектуры Липецкой области от 24.06.2021 №136 «О принятии решения о подготовке внесения изменений в проект планировки и проект межевания территории с. Сселки в городе Липецке, утвержденный постановлением администрации города Липецка от 21.11.2012 №2458, в части квартала №223» утратившим силу.

4. Управлению строительства и архитектуры Липецкой области направить настоящий приказ главе города Липецка для его размещения на официальном сайте администрации города Липецка в информационно - телекоммуникационной сети «Интернет» в течение 3 дней со дня издания настоящего приказа.

5. Управлению строительства и архитектуры Липецкой области обеспечить опубликование и размещение в порядке, установленном для официального опубликования правовых актов Липецкой области, иной официальной информации, настоящего приказа на официальном сайте управления строительства и архитектуры Липецкой области в информационно - телекоммуникационной сети «Интернет» в течение 3 дней со дня издания настоящего приказа.

6. Настоящий приказ вступает в силу со дня его подписания.

Начальник управления-  
главный архитектор области



А.П. Болгов

## Приложение

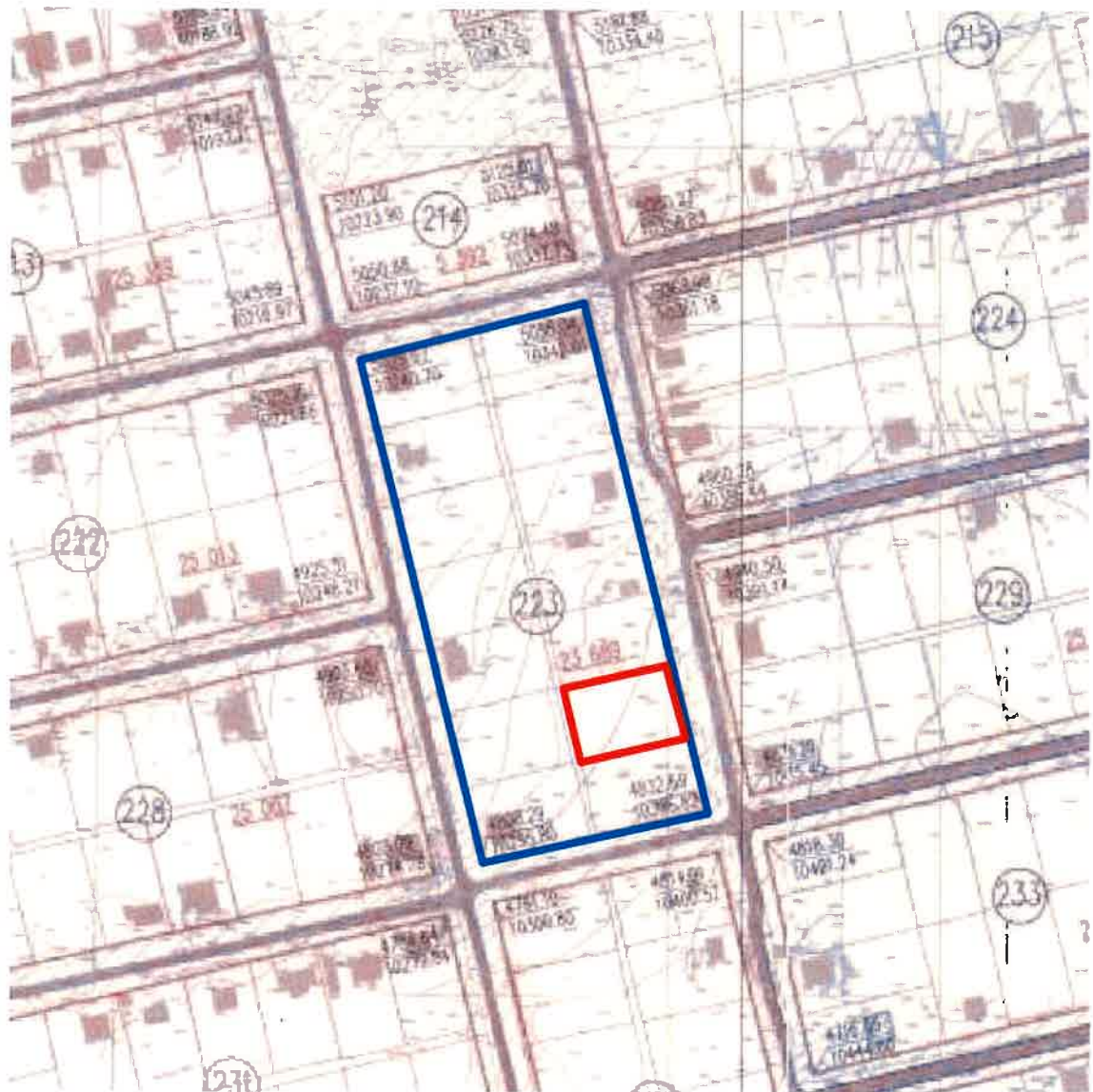
к приказу управления строительства и  
архитектуры Липецкой области

28.12.2021

№

420

Схема границ территории внесения изменений в проект планировки и проект межевания территории с. Сселки в городе Липецке, утвержденный постановлением администрации города Липецка от 21.11.2012 №2458, в части межевания квартала №223



Условное обозначение

 - граница территории

 - граница территории разработки