



**УПРАВЛЕНИЕ СТРОИТЕЛЬСТВА И АРХИТЕКТУРЫ
ЛИПЕЦКОЙ ОБЛАСТИ**

ПРИКАЗ

20 января 2022 г.

г. Липецк

№ 19

О принятии решения о подготовке проекта внесения изменений в документацию по планировке территории (проект планировки и проект межевания) квартала, ограниченного улицами Интернациональная, Гагарина, Ленина, Пролетарская в городе Липецке, утвержденную постановлением администрации города Липецка от 20.11.2019 №2255, в части межевания

В соответствии со статьями 8.2, 41-43, 45, 46, 56 Градостроительного кодекса Российской Федерации, с подпунктом «д» пункта 5 статьи 2 Закона Липецкой области от 26.12.2014 №357-ОЗ «О перераспределении полномочий между органами местного самоуправления муниципальных образований Липецкой области и органами государственной власти Липецкой области», с частью 2 постановления администрации Липецкой области от 24.01.2020 №21 «Об осуществлении органами государственной власти Липецкой области перераспределенных полномочий» и на основании обращения Локтева Юрия Михайловича от 27.12.2021 №43-1864,

ПРИКАЗЫВАЮ:

1. Разрешить Локтеву Ю.М. подготовку проекта внесения изменений в документацию по планировке территории (проект планировки и проект межевания) квартала, ограниченного улицами Интернациональная, Гагарина, Ленина, Пролетарская городе Липецке, в части межевания, за счет собственных средств согласно прилагаемой схеме (приложение).

2. Установить, что проект внесения изменений в документацию по планировке территории (проект планировки и проект межевания) квартала, ограниченного улицами Интернациональная, Гагарина, Ленина, Пролетарская городе Липецке, в части межевания должен быть представлен на рассмотрение в управление

строительства и архитектуры Липецкой области не позднее 6 месяцев со дня издания настоящего приказа.

3. Управлению строительства и архитектуры Липецкой области направить настоящий приказ главе города Липецка для его размещения на официальном сайте администрации города Липецка в информационно - телекоммуникационной сети «Интернет» в течение 3 дней со дня издания настоящего.

4. Управлению строительства и архитектуры Липецкой области обеспечить опубликование и размещение в порядке, установленном для официального опубликования правовых актов Липецкой области, иной официальной информации, настоящего приказа на официальном сайте управления строительства и архитектуры Липецкой области в информационно - телекоммуникационной сети «Интернет» в течение 3 дней со дня издания настоящего приказа.

5. Настоящий приказ вступает в силу со дня его подписания.

Начальник управления-
главный архитектор области



А.П. Болгов

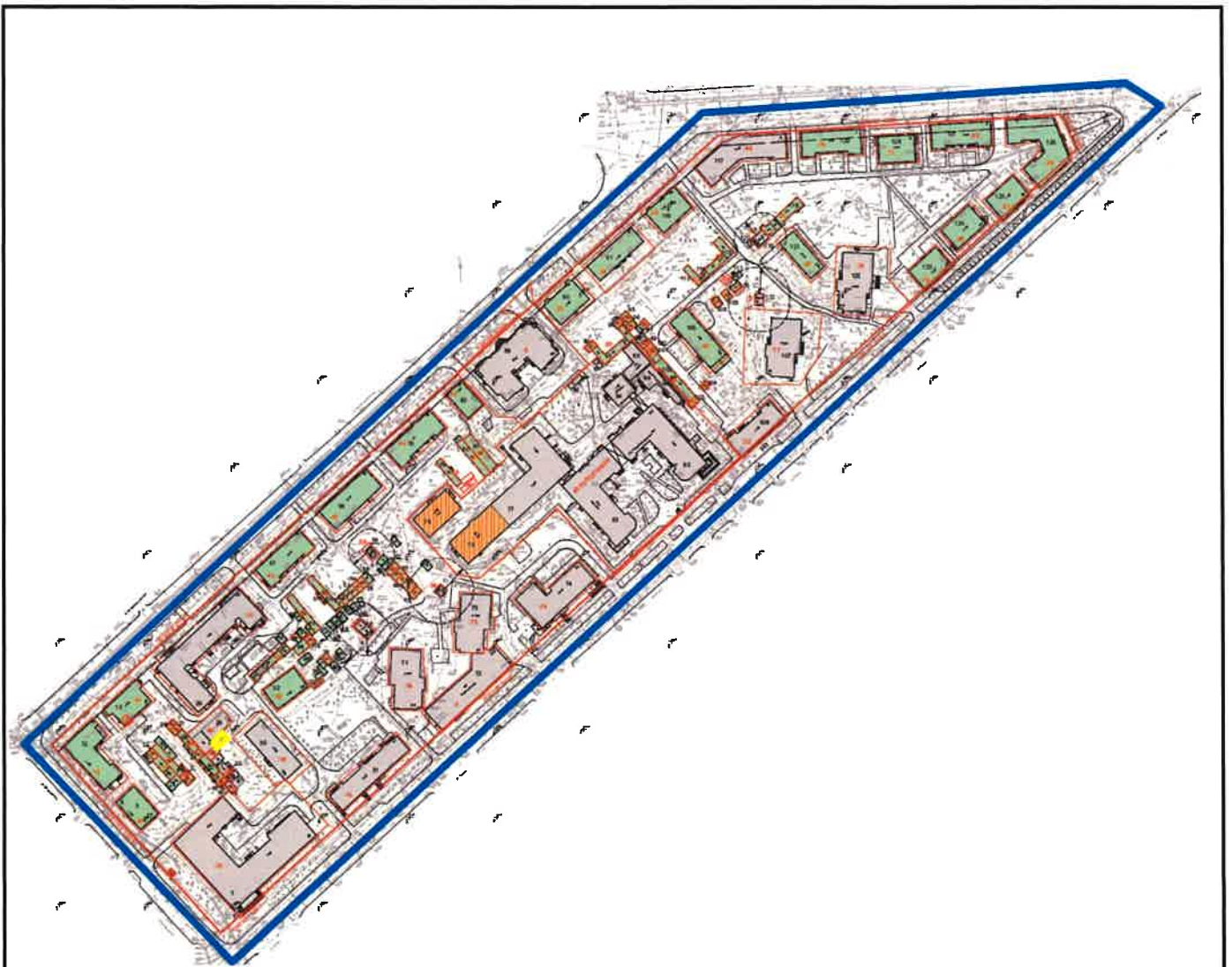
Приложение

к приказу управления строительства и
архитектуры Липецкой области

20.01.2022

№ 19

Схема границ территории внесения изменений в документацию по планировке территории (проект планировки и проект межевания) квартала, ограниченного улицами Интернациональная, Гагарина, Ленина, Пролетарская городе Липецке, утвержденную постановлением администрации города Липецка от 20.11.2019 №2255, в части межевания



Условное обозначение

 - граница территории

 - граница территории разработки