

Карта размещения рекламной конструкции формата 6х3 м по адресу:  
в районе автодороги Орел-Тамбов (справа по направлению на Тамбов 298  
км+362,5 м).  
Место по Схеме № 2.

3 зона. Автомобильная трасса Орел - Тамбов



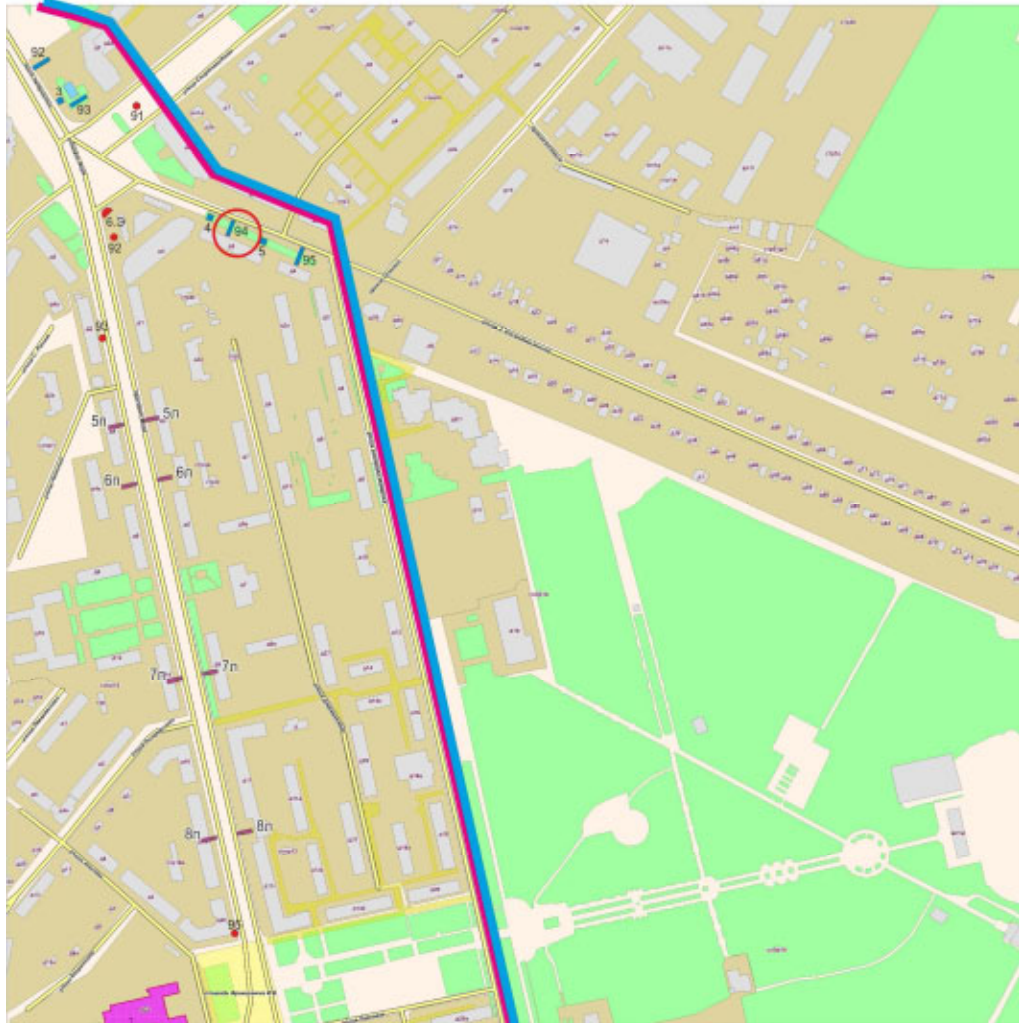
Карта размещения рекламной конструкции формата 6х3 м по адресу:  
шоссе Елецкое, 100 м за остановкой «Сады Тамбовской трассы», слева по  
движению от города Липецка.  
Место по Схеме № 50.

3 зоны. Елецкое шоссе










Карта размещения рекламной конструкции формата 6х3 м по адресу:  
ул. 3. Космодемьянской.  
Место по Схеме № 94.

2 зона. Улица Зои Космодемьянской



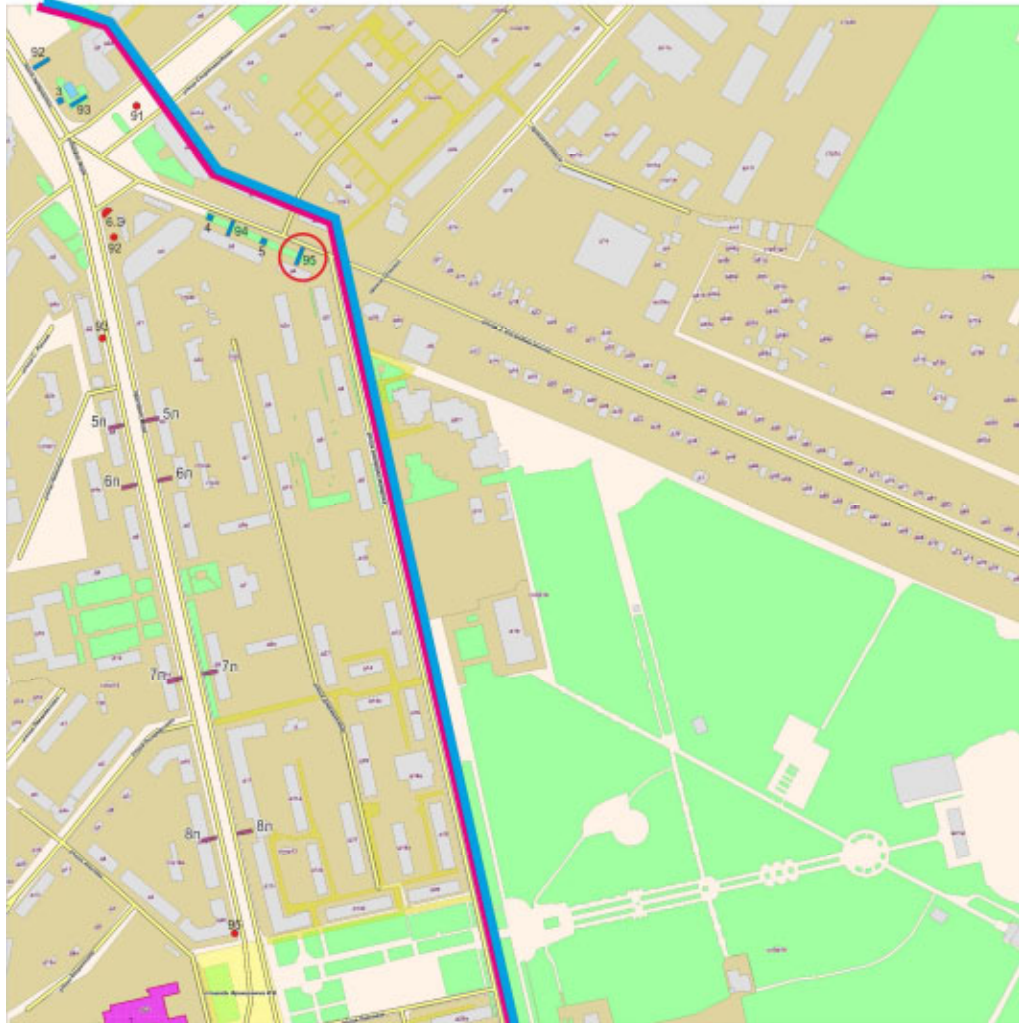
120

-  Границы 3 зоны
-  Границы 2 зоны
-  Щит 6х3 м
-  Тумба
-  Панель - кронштейн на опоре
-  Электронный экран с размером информационного поля - 5,8 x 7,7 м
-  Сити - формат

Приложение 4  
к конкурсной документации

Карта размещения рекламной конструкции формата 6x3 м по адресу:  
ул. 3. Космодемьянской, район дома №4.  
Место по Схеме № 95.

2 зона. Улица Зон Космодемьянской



- Границы 3 зоны
- Границы 2 зоны
- Щит 6x3 м
- Тумба
- Панель - кронштейн на опоре
- Электронный экран с размером информационного поля - 5,8 x 7,7 м
- Сити - формат

Карта размещения рекламной конструкции формата 6х3 м по адресу:  
ул. Вермишева (ул. Космонавтов, в районе аптеки № 70 по схеме).  
Место по Схеме № 32.

2 зона. Улица Вермишева - улица Яна Берзина

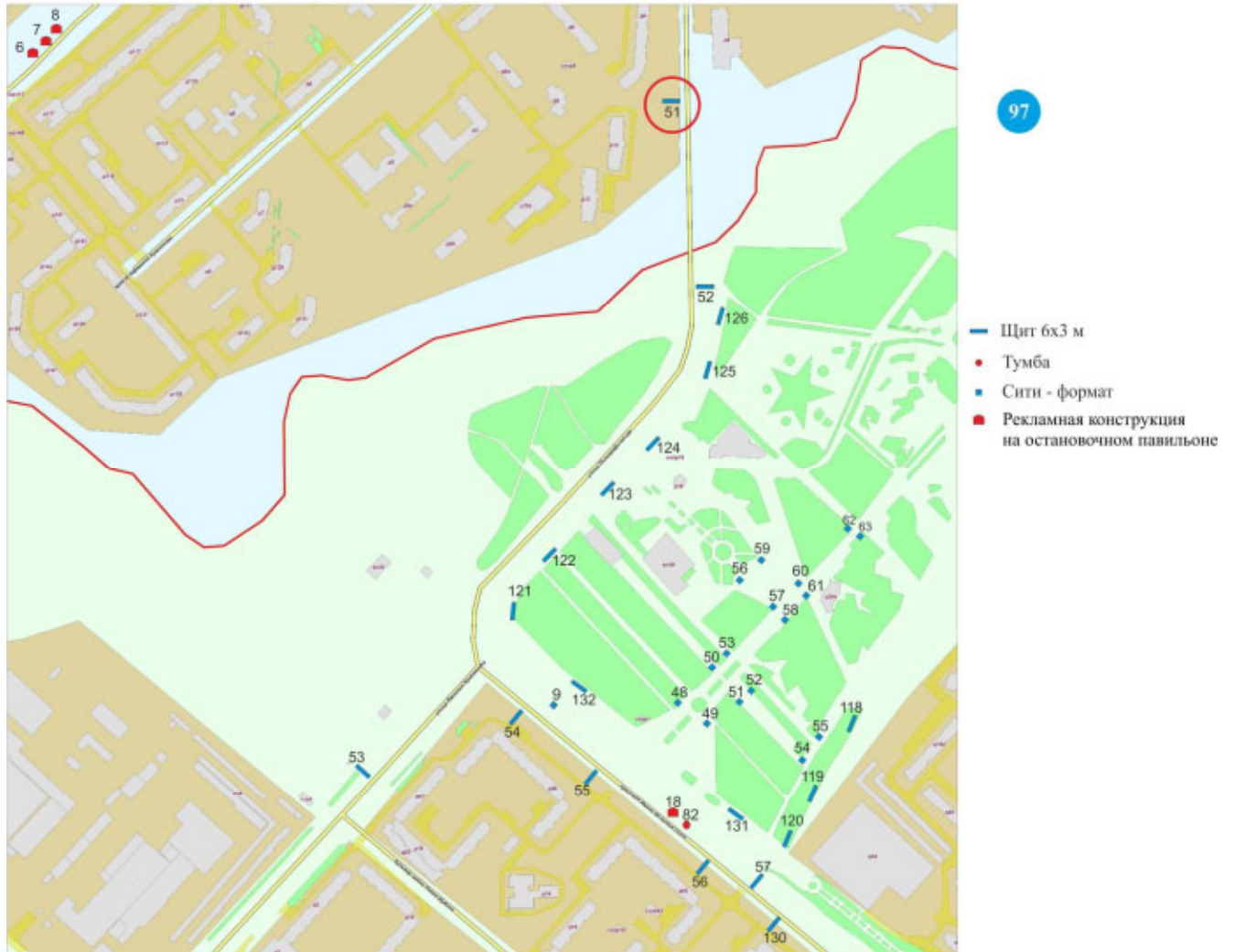


84

- Щит 6х3 м
- Тумба
- Сигн - формат
- Панель - кронштейн на опоре

Карта размещения рекламной конструкции формата 6х3 м по адресу:  
ул. Полиграфическая, между домами № 4 и № 10.  
Место по Схеме № 51.

2 зона. Проспект имени 60 летия СССР - улица Полиграфическая



Карта размещения рекламной конструкции формата 6х3 м по адресу:  
район Октябрьского моста, со стороны ЛТЗ-2.  
Место по Схеме № 108.

2 зона. Октябрьский мост



Приложение 8  
к конкурсной документации